

PRESSEINFORMATION – Oktober 2005

easy-dot® – Die neue Art des Dosierens.

Die Pumpenfabrik Ernst Scherzinger GmbH & Co. KG in Furtwangen ist seit 1937 spezialisiert auf die Entwicklung und Herstellung von Pumpsystemen. Kundenspezifische Anpassungen bzw. Sonderkonstruktionen gemäß Kundenanforderung sind die Stärke der Firma Scherzinger. Mit dem Dosiersystem easy-dot® erweitert die Firma Scherzinger ihre Produktreihe in Richtung Mikrosysteme.

Die efm-systems GmbH in Stuttgart entwickelt und vertreibt mikrotechnische Bausteine und miniaturisierte Auswertesysteme für den Aufbau von intelligenten Sensor-/ Aktorsystemen. Die Produkte sind vernetzbar und busfähig, verfügen über eine integrierte Signalverarbeitung und ermöglichen so die Realisierung komplexer Netzwerke und autonomer Regelkreise.

Mit dem Dosiersystem easy-dot® stellt die Firma Scherzinger auf der Messe Productronica in München (15. – 18. November) auf dem Fraunhofer Stand in Halle 5, B5.181 erstmals ein System vor, mit dem mittel- und höherviskose Medien, wie z.B. Fett oder Leitklebstoff – aber auch Öl, oder sogar Blut – mit höchster Reproduzierbarkeit dosiert werden können.

Das System, aufgeteilt in einen Pumpkopf und ein von efm-systems entwickeltes Ansteuergerät, basiert auf einer peristaltischen Mikropumpe, die pneumatisch angetrieben wird. Der Anwender profitiert dabei von einer Vielzahl neuer Dosiermöglichkeiten: Die Förderung unterschiedlichster Medien reicht von niederviskosen Stoffen bis zu hochviskosen Medien wie z.B. Fette oder silbergefüllte Leitklebstoffe. Die Dotgröße ist über ein Steuerprogramm einstellbar und reicht von Ø100µm bis zu Ø1mm. Aufeinander folgende Dots können dabei auf unterschiedliche Durchmesser eingestellt werden. Mit easy-dot® können kleinste Dotdurchmesser (bis zu Ø80 µm) mit hoher Reproduzierbarkeit gesetzt werden.

Der Pumpkopf verfügt über einen Pumpkörper mit Membran und Kartusche, die als Einwegsystem ausgelegt sind. Nach Förderung des Reservoirs kann dieser Teil entsorgt werden. Reinigung und Wartung entfallen. Der Austausch ist über ein Schnellspannsystem sehr einfach zu handhaben.

Über das von efm-systems entwickelte Ansteuersystem lassen sich diverse Parameter von der Dotgröße über die Dotanzahl bis hin zu unterschiedlichen Steuerprogrammen für den Produktionseinsatz einstellen. Dadurch kann das System easy-dot® insbesondere für Dosieraufgaben in der Elektronikfertigung, der Labortechnik und der Mikrosystemtechnik, aber auch für Anwendungen im Maschinenbau wie z.B. zur Minimalmengenschmierung einfach integriert werden. Besonderheiten des Systems auf einen Blick:

- Dots mit großer Bandbreite von Ø100µm ... Ø1mm
- Kleinstmögliche Dots Ø80 µm
- Höchste Reproduzierbarkeit
- Variation der Dotgröße in einem Produktionsablauf
- Einwegdosiersystem – der medienberührende Pumpkopf mit Kartusche und Kanüle ist ein preiswertes Einwegprodukt getrennt vom eigentlichen Antriebssystem
- Einfache Handhabung

(Zeichen: 2892, 44 Zeilen)

Ansprechpartner für die Redaktion

efm-systems GmbH

Heerstr. 105

70563 Stuttgart

Ansprechpartner: Gerd Bauer

Telefon: +49 (0)711 656771-12

Telefax: +49 (0)711 656771-15

E-Mail: bauer@efm-systems.de

www.efm-systems.de

Ernst Scherzinger GmbH & Co. KG

Bregstraße 23

78120 Furtwangen

Ansprechpartner: Klaus Zandomeni

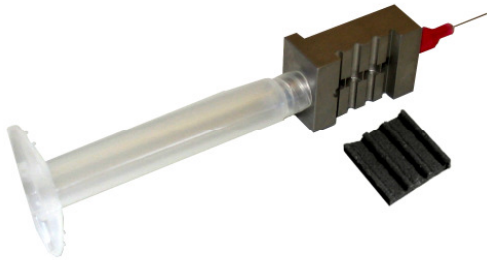
Telefon: +49 (0)7723 6506-28

Telefax: +49 (0)7723 6506-40

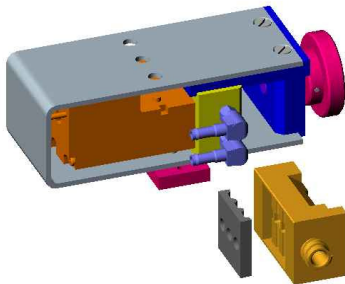
E-Mail: klaus.zandomeni@scherzinger.de

www.scherzinger.de

Bildergalerie



Einweg-Dosiersystem



Bildliche Darstellung



Dosierprozess