

## Baustein zur Spannungsversorgung – Reglerbaustein SRM2.0

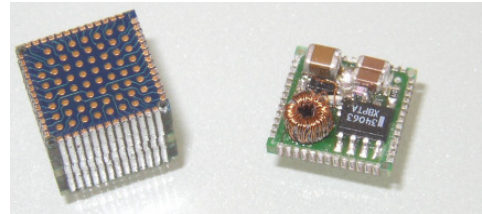
### Bestellnummer:

**Baustein**

**efm-ex-0701-12.5**

**Trägerplatine**

**efm-et-0701-12.5**



### Baustein

Eingangsspannung	UE = +9V bis +35V DC
Ausgangsspannung	UA = +5V UD = +5V
Strom	IA = Typ. 100mA (max. 200mA) ID = Typ. 100mA (max. 200mA) Zusammen max. 200mA
Genauigkeit	Typ. 1%UA bzw. UD
<b>Spezifikationen</b>	
Restwelligkeit	<20mV @ 100mA (<40mV @ 200mA)
Wirkungsgrad	≥ 70% @ UE 24V, IA+ID = 200mA)
Schaltfrequenz	30-100 kHz
Temperatur-Koeffizient	Typ. 100ppm/°C (max. 250ppm/°C)
Kurzschlussicherung durch Strombegrenzung	IA+ID = max. 300mA

### Baustein

Temperaturbereich	-40°C...+70°C
Größe	12,5 x 12,5 x 7,2mm <sup>3</sup>
Kompatibilität	Match-X; 0.63 (Pinbelegung siehe Datenblatt)
Kontaktierung	Top: Land Grid, (3µm NiAu) Bottom: Land Grid (3µm NiAu) auf Anfrage Bottom als BGA-Struktur, (Sn-Pb63 Balls)
Material	FR4
Zusätzlich	Andere Eingangsspannungen auf Anfrage Andere Ausgangsspannungen auf Anfrage