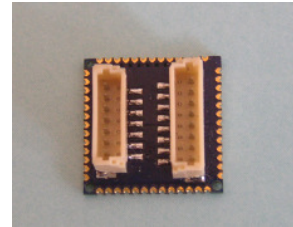


Steckerbaustein – TOP2.2

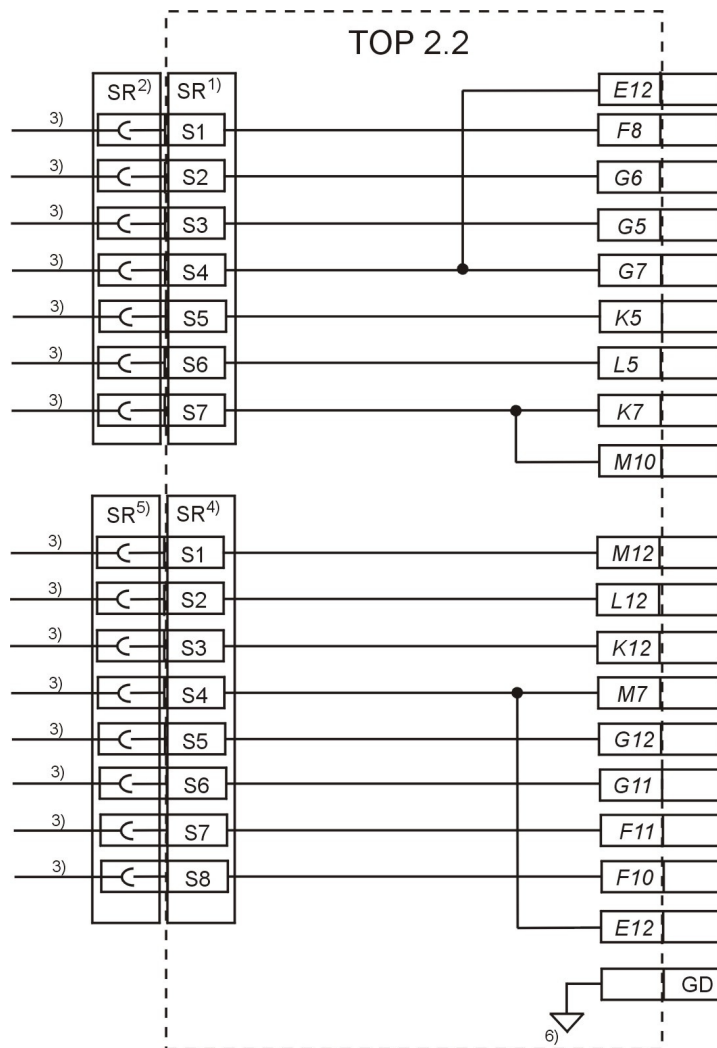
Bestellnummer: efm-ex-0808-12.5



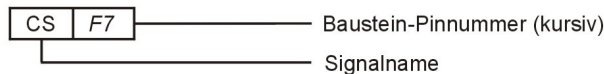
Steckertyp	SR Connector; side entry type; (JST)
Erforderliches Gegenstück	SR Connector; Receptacle
Polzahl	Stecker 1: 7-polig Stecker 2: 8-polig
Elektrische Pins Top	0 (Steckeranschluss siehe Steckertyp)
Elektrische Pins Bottom	63
Ausgeführte elektrische Pins und Zuordnung	Siehe Blockschaltbild
Höchstnennstrom	0,7A DC
Höchstnennspannung	50V DC
Kontaktwiderstand	20 mOhm max.
Temperaturbereich	-25 °C - +85 °C
Größe	12,5x12,5x3mm ³
Kompatibilität	Match-X
Kontaktierung	Top: Land Grid (3µm NiAu) auf Anfrage Top als BGA-Struktur, (Sn-Pb63 Balls) Bottom: Steckkontakt
Material	Baustein: FR4 Stecker: Polyamid

Steckerbaustein - TOP2.2

Blockschaltbild



Legende



- | | |
|--|-------------------------------|
| 1) Connector Typ JST-SR BM07B | 4) Connector Typ JST-SR BM08B |
| 2) Receptacle Typ JST-07SR | 5) Receptacle Typ JST-08SR |
| 3) Applicabel wire: AWG#30
Conductor/7 strands,
tin-coated annealed copper
Insulation O.D./0.56mm | 6) Shield (Digital Ground) |